



Bundesministerium  
für Bildung  
und Forschung



## REFINA – von der Forschung in die Praxis

Maike Hauschild, Projektträger Jülich (PtJ)

im Auftrag des Bundesministeriums für Bildung und Forschung (BMBF)

Nachhaltiges Flächenmanagement in Stadt und Region, Schwerin, 04. Mai 2011

## Von der Forschung in die Praxis

- Wissen in den Händen  
versus
- Wissen in den Köpfen
- „*Meine Idee für zu Hause ist ...*“



Stephanie Bock, Ajo Hinzen und Jens Libbe (Hrsg.)

### Nachhaltiges Flächenmanagement – Ein Handbuch für die Praxis

Ergebnisse aus der REFINA-Forschung



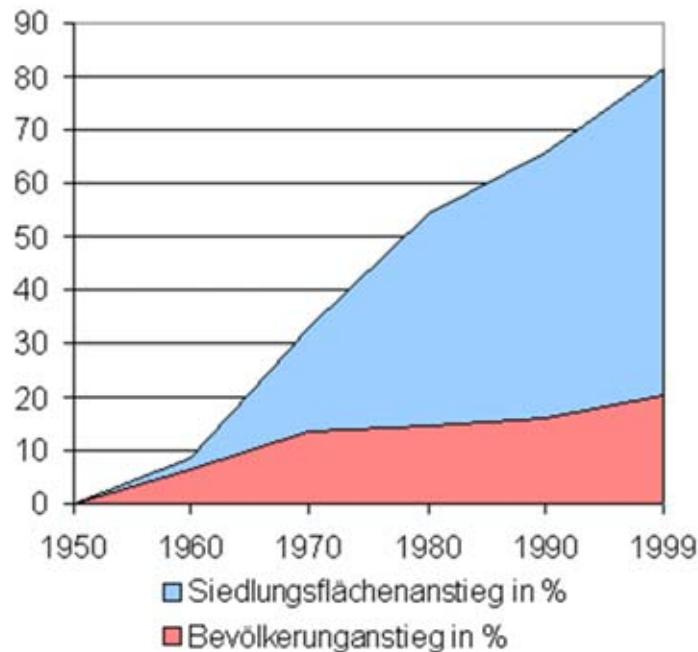
## Veränderung der Landschaft



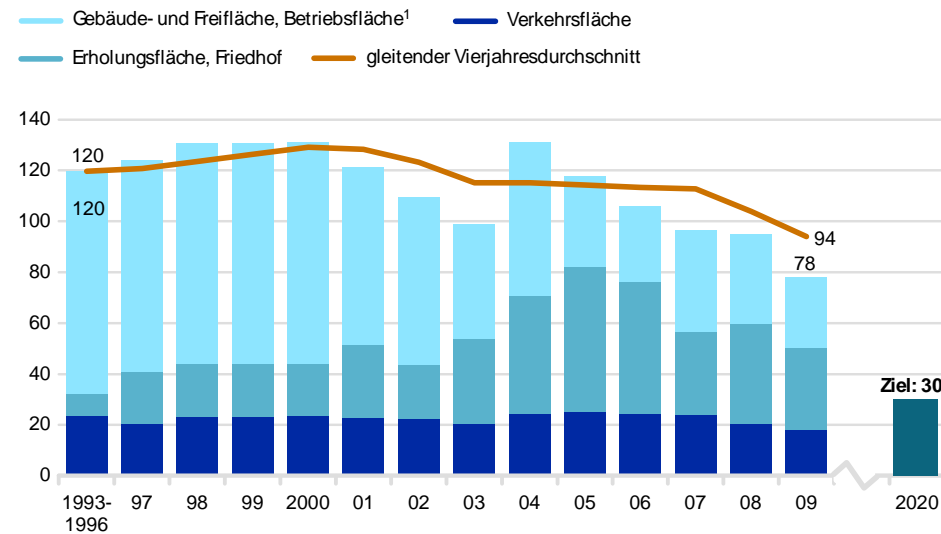
Neckartal bei Esslingen

## REFINA

*Forschung für die **RE**duzierung der **FlächenInanspruchnahme** und ein **NA**chhaltiges Flächenmanagement (**REFINA**)*



Anstieg der Siedlungs- und Verkehrsfläche in ha pro Tag

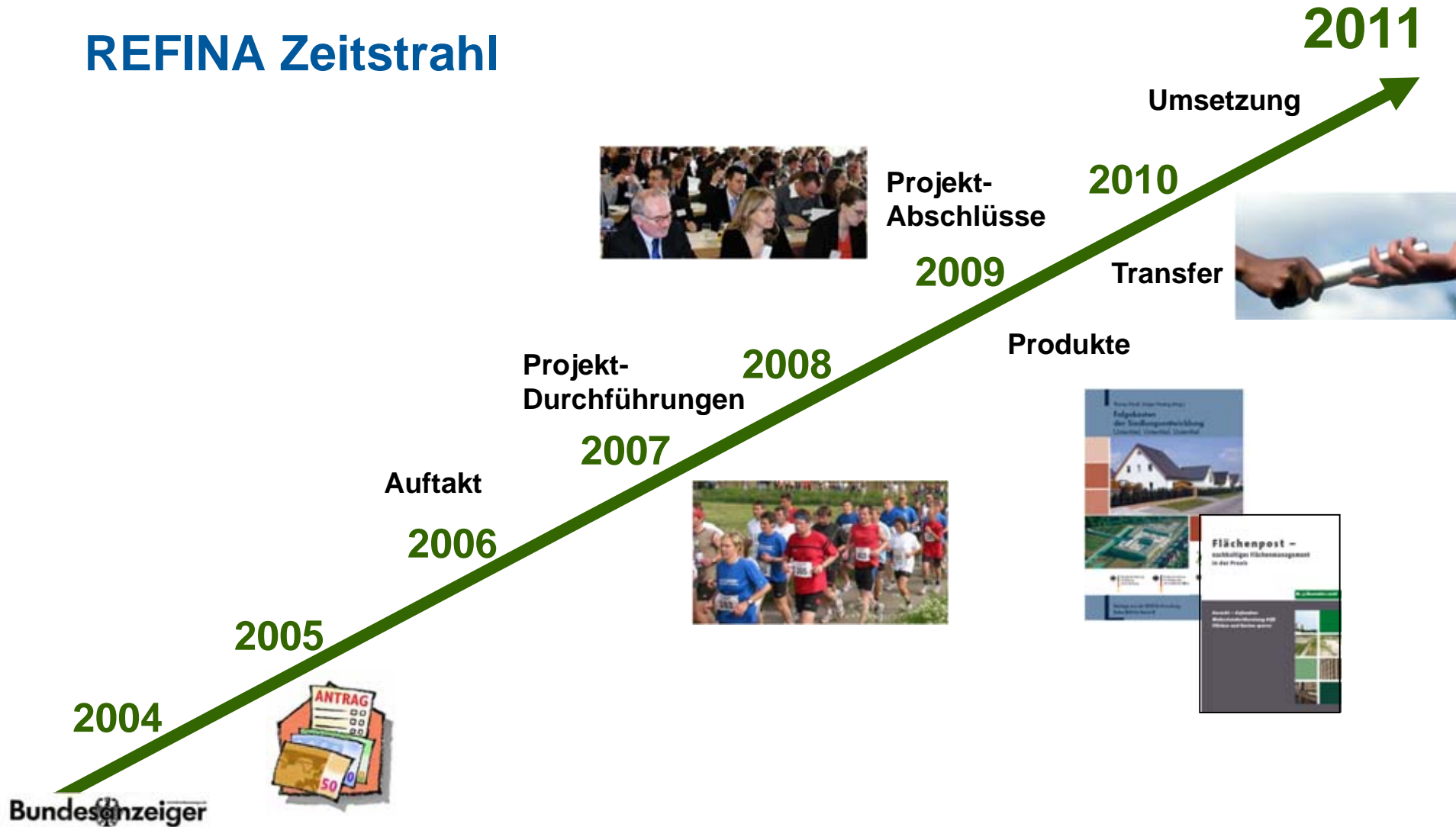


<sup>1</sup> Ohne Abbauland.

Quelle: Statistisches Bundesamt 2010



# REFINA Zeitstrahl



## REFINA Produkte

- REFINA-Handbuch für die Praxis
  - Instrumente, Werkzeuge, Handreichungen
  - Kontaktdaten
  - Print und online-Version
- Produktdatenbank: [www.refina-info.de](http://www.refina-info.de)
- Flächenpost
- REFINA-Schriftenreihe
  - Folgekosten der Siedlungsentwicklung
  - Kommunikation im Flächenmanagement
  - Flächen- und Standortbewertung
- Projektberichte



## Produktdatenbank

Werkzeuge zur

- Altlastenerfassung und -bewertung
- ökonomischen Betrachtung
- Flächen- und Bodenbewertung
- Flächeninformation
- Unterstützung von Entscheidungen
- Kommunikation des Themas "Flächenverbrauch,,
- Steuerung/Management
  
- ca. 60 Produkte abrufbar auf [www.refina-info.de](http://www.refina-info.de)

### Werkzeuge zur ökonomischen Betrachtung

#### Computerbasiertes Simulationsmodell PANTA RHEI REGIO



Das computerbasierte, umweltökonomische Modell | differenzierte regionale und überregionale Analysen und deren Bewertung. Es ist besonders für die Absc Maßnahmen und möglicher Regionalisierungsverfahr Reduktionsziels geeignet.  
Projekt: PANTA RHEI REGIO

#### Fiskalische Wirkungsanalyse



Mit der fiskalischen Analyse können die finanziellen Baugebietsentwicklungen im Innen- und Außenbere einen bestimmten Betrachtungszeitraum abgeschät Projekt: KMU entwickeln KMF

#### Fiskalische Wirkungsanalyse von Baulandbereitstellungen



Softwareprogramm zur Kalkulation der fiskalischen | Flächenneuausweisungen, zur Darstellung der erwar Einnahmepositionen und zur voraussichtlichen Liqu Projekt: NSFM - GiWeUm



## UMK-Bericht vom 30.03.2010

- Übersicht über Instrumente, die von Bund und Ländern entwickelt wurden
- Empfehlungen und Bewertungen der Instrumente
- Handlungsempfehlungen

- Download:

*[www.labo-deutschland.de/documents/UMK-Bericht\\_98a.pdf](http://www.labo-deutschland.de/documents/UMK-Bericht_98a.pdf)*



## Fazit



Regional  
denken



Interkommunal  
entwickeln



Kommunizieren und  
Bewusstsein bilden



Infrastruktur:  
Wandel gestalten



Ihr Weg?



Folgekosten  
abschätzen



***Vielen Dank  
für Ihre  
Aufmerksamkeit***